

➤ **Prérequis**

- Avoir un Precellys® Evolution
- Avoir une clé six pans dite clé Allen N°5
- Avoir accès à de la carboglace (à manipuler dans une pièce ventilée avec des gants et des lunettes de protection)



➤ **Déballage de votre Cryolys Evolution**

1. Ouvrir la boîte en carton.



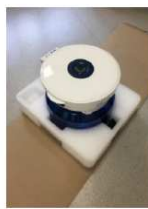
2. Sortir la boîte à rabats à l'aide de la poignée centrale.



3. Ouvrir la boîte à rabats et retirer la protection en mousse supérieure.



4. Vérifier la présence de tous les éléments.



5. Séparer le Cryolys® Evolution de sa protection inférieure, et le poser à plat.



6. Sortir le renfort de charnière de la protection inférieure



➤ **Installation de votre Cryolys Evolution sur votre Precellys Evolution**

Avant de commencer l'installation, veiller à débrancher l'alimentation du Precellys evolution.

1. Dévisser les 2 vis du capot du Precellys® Evolution



2. Dégager la charnière et retirer le capot d'origine



3. Positionner le capot diffuseur sur le Precellys® Evolution en ayant retiré le module de refroidissement



4. Insérer le renfort de charnière dans les fûts de vis de la charnière



5. Serrer sans forcer les 2 vis fournies sur le couvercle



6. Brancher respectivement le connecteur du ventilateur et de la sonde de température au dos du Precellys® Evolution.



7. Lier le câble du ventilateur et de la carte interface au renfort de charnière à l'aide du serre-fil fourni.



➤ **Mise à jour du logiciel de votre Precellys Evolution**

1. Insérer la clé USB contenant la dernière version du software.



2. Allumer le Precellys® Evolution et sélectionner « Data manager (USB) » dans le Menu.



3. Sélectionner « Update software version ».



4. Appuyer sur OK et attendre 60 secondes.



5. Le Precellys® Evolution redémarre tout seul.

