

ExLibris Alma

Ex Libris Alma

Unificando a
experiência da
biblioteca





Vivemos em um mundo cada vez mais conectado e dinâmico; um mundo digital, no qual temos acesso a quase tudo, quando e onde quisermos. Passamos a esperar o melhor serviço, mais personalizado, e esperamos isso imediatamente.

Nesse ambiente, as bibliotecas também estão mudando. Espera-se que os bibliotecários façam mais com menos, reduzam as operações de rotina, criem serviços novos e atraentes e ofereçam mais valor aos alunos, à instituição e aos tomadores de decisão. Isso significa ser ainda mais inovador, colaborar amplamente e estar conectado a todo o ecossistema da instituição acadêmica.

Ex Libris Alma oferece às bibliotecas recursos sem precedentes para melhor atender a todos esses desafios.

Com Alma...

Como?



Economize tempo e recursos

Consolide e simplifique para obter processos e fluxos de trabalho diários da biblioteca otimizados.



Inove

Como uma solução baseada na nuvem, atualizações mensais garantem os serviços mais recentes e os mais novos desenvolvimentos, para que os bibliotecários possam focar em suas próprias inovações criativas.



Conecte

Uma infraestrutura aberta permite conexões diretas com sistemas internos da instituição, fácil desenvolvimento de novos serviços e todos os benefícios do conjunto de soluções para o ensino superior da Ex Libris.



Crie experiências positivas

Processos automatizados e uma experiência unificada proporcionam acesso rápido e oportuno aos usuários de todos os tipos de recursos - impressos, eletrônicos e digitais.



Colabore

Recursos avançados para consórcios, Área da Comunidade, compartilhamento de recursos, desenvolvimento de coleções e muito mais, ajudam as bibliotecas a operar com custos e despesas mais baixos, maximizando os benefícios da colaboração.

Bem-vindo ao Alma

Ex Libris Alma é a única plataforma unificada de serviços de biblioteca baseada na nuvem que fornece suporte para aquisições, gerenciamento e aquisição de recursos impressos, eletrônicos e digitais.

Alma elimina os silos internos e processos demorados com uma coerência, abrangência e simplificação sistêmicas, que a tornou a solução de gestão de bibliotecas mais econômica do setor - e a plataforma de serviços de biblioteca que mais cresce no mundo.

Esse alcance global está enriquecendo os grupos de compartilhamento de conhecimento dos clientes com personalizações e aplicações inovadoras do Alma. A sustentabilidade e a escalabilidade adaptáveis da plataforma estão garantidas no futuro, devido a seu suporte a padrões de metadados atuais e emergentes, padrões abertos e colaboração com vários tipos de consórcios de bibliotecas.





Olhando mais de perto

Como os principais serviços de biblioteca do Alma atendem à necessidade de flexibilidade, clareza e colaboração.

Aquisições

Alma otimiza e simplifica os processos de aquisição de ponta a ponta - desde o pedido, solicitação e recebimento até a ativação de recursos eletrônicos e o faturamento - para todos os tipos de recursos (impressos, eletrônicos e digitais). Alma utiliza a automação de processos e regras definidas pela biblioteca para gerenciar com eficiência a maioria das atividades e alertar a equipe quando uma intervenção manual é necessária.

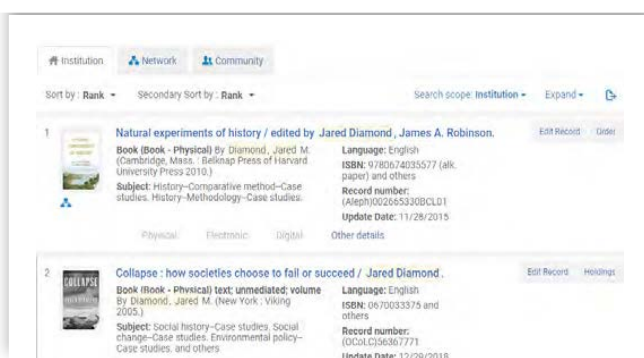
Os fluxos de trabalho no Alma incluem o processamento automático de ordens de compra para formatos eletrônicos e impressos e a mediação da equipe para aprovação de pedidos específicos. O sistema Alma pode aprovar ou rejeitar pedidos ou atribuí-los a membros da equipe, com base em políticas predefinidas pela biblioteca. Também pode agregar solicitações de compra em um único pedido e enviá-lo a um fornecedor designado, sem qualquer intervenção humana. Embora a grande maioria dos pedidos seja processada dessa maneira, diretamente da requisição para o pedido de compra, aqueles que exigem revisão do bibliotecário são colocados automaticamente em uma lista de tarefas interativa.

Tasks	
475	Purchase Requests
769	Order Lines
40	Invoices
29	Electronic Resources
19	Trials

Gerenciamento de metadados

Alma oferece ampla flexibilidade de catalogação para instituições e consórcios, com capacidade de coordenar facilmente as coleções locais e institucionais, e recursos compartilhados (como em um consórcio ou na comunidade Alma).

A Área da Instituição no Alma, representando os recursos de cada biblioteca, é o nível principal de gerenciamento de dados e fluxo de trabalho. Uma biblioteca pode vincular seus registros da Área da Instituição aos registros de metadados remotos na Área da Comunidade ou na Área da Rede (veja abaixo), eliminando a necessidade de baixar em um local e gerenciá-los manualmente. A abordagem de dados abertos do Alma significa que os registros na Área da Comunidade são pertencentes e administrados pela comunidade Alma. A Ex Libris não reivindica direitos de propriedade desses registros, nem restringe seu uso ou reutilização.



Você sabia?

Em média, uma nova instituição escolhe Alma a cada 1,8 dias.

Alma pode ser configurado para executar de forma automática e regular a importação e publicação de registros, sem qualquer intervenção da Ex Libris. As bibliotecas precisam apenas configurar um ou mais perfis para importação, publicação e exportação de registros de forma contínua ou sob demanda.

Alma suporta vários tipos de metadados, incluindo padrões modernos de dados vinculados como o BIBFRAME, usado no Alma para a interface de usuário da equipe, bem como em vários métodos de publicação para o usuário final. Além disso, para aproveitar os registros 'legados' do catálogo, a equipe da biblioteca tem acesso a um grande conjunto de APIs abertas e interfaces dentro do Alma.

Uma Base de Conhecimento Central (CKB) gerenciada, mantida e atualizada pela Ex Libris rastreia as ofertas mais atualizadas de fornecedoresB no ambiente de serviços de dados compartilhados do Alma. Ao pesquisar o CKB e encontrar a coleção que deseja obter, a equipe pode iniciar um processo de aquisição para a coleção completa ou para um subconjunto de títulos licenciados pelo fornecedor. Depois que o pedido for enviado, a biblioteca poderá facilmente ativar o recurso eletrônico usando um assistente da Lista de Tarefas de Ativação.

A Lista de Tarefas de Ativação permite executar várias atividades relacionadas à ativação do recurso, incluindo a verificação do que está disponível (usando o resolvidor de links incorporado ao Alma), aB identificação de conteúdos específicos e a coberturaB do recurso, e disponibilizá-lo para o usuário final.

Title	Type	Status	Status Date	Modified By	PO Line Owner	Order Line	Request
Alexander Street Press Romanticism Redefined	Selective package	Check Access	01/31/2018	System	Main Library	POL-40313	...
Fennell	Portfolio	Check Access	08/31/2018	System	Main Library	POL-40621	...
Dale Cengage 19th Century British Library Newspapers	Aggregate resource	Activate the resource	10/09/2018	System	Main Library	POL-45793	...
Oxford Scholarship - Oxford University Press Mathematics	Selective package	Activate the resource	10/09/2018	System	Main Library	POL-45521	...
Proquest History Vault	Selective package	Check Access	04/05/2018	System	Main Library	POL-46400	...

Circulação

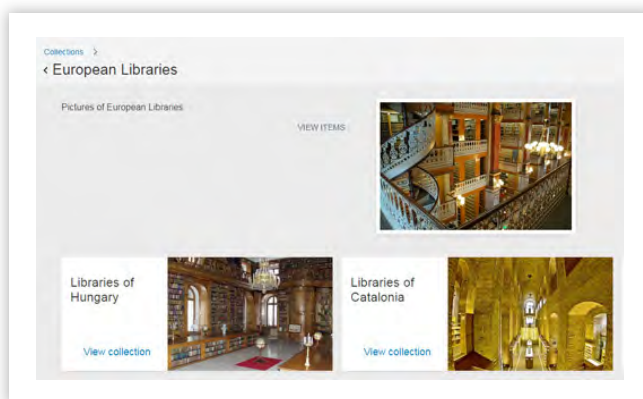
Ao desenvolver o Alma, a Ex Libris foi além do conceito tradicional de circulação dos sistemas de biblioteca, fornecendo uma solução de ponta a ponta para recursos impressos, eletrônicos e digitais.

O framework Smart Fulfillment do Alma é um conjunto de funções que gerencia a entrega de recursos aos usuários finais, englobando solicitações e políticas de circulação de impressos, resolução de links eletrônicos e gerenciamento de acesso e de direitos digitais. O foco do Smart Fulfillment é maximizar a exposição dos recursos disponíveis e oferecer opções aos usuários finais.

Gerenciamento de recursos digitais

Alma Digital Resources é a solução para curadoria, gerenciamento, proteção, descoberta e entrega de recursos digitais no mesmo ambiente que os impressos e eletrônicos, com os mesmos fluxos de trabalho fáceis de usar e familiares do Alma.

Alma aumenta a visibilidade dos recursos digitais em sistemas de descoberta como Primo e Summon, entrelaçando conteúdo digital, eletrônico e físico em listas de resultados. Coleções hierárquicas promovem a navegação temática, enquanto a entrega através dos visualizadores do Alma ou outro de sua escolha é moderada por direitos de acesso e rastreamento de direitos autorais.



Representações digitais podem ser criadas a partir de arquivos únicos ou múltiplos, individualmente ou utilizando um eficiente programa de carregamento em massa. O Alma suporta a migração de sistemas de terceiros usando padrões como o OAI-PMH, bem como a criação de coleções a partir de metadados formatados em EAD.

Pesquisadores e estudantes podem se envolver ainda mais com a biblioteca, contribuindo para as coleções digitais através de um *widget* de depósito. A equipe da biblioteca pode aprovar ou recusar rapidamente cada solicitação.

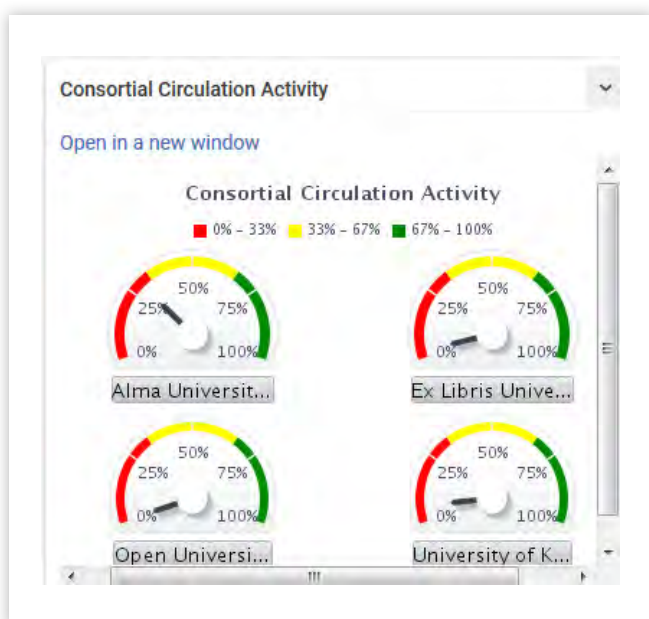
Colaboração e Comunidade

Alma dá a opção de conectar instituições individuais por meio de um modelo de consórcio dedicado, chamado Área de Rede, onde todos os membros usam a mesma interface, processos e funcionalidades. Alma suporta essa colaboração em um ambiente de trabalho unificado, com um catálogo compartilhado e recursos integrados para atividades em diferentes tipos de instituições e dentro de vários parâmetros de consórcio.

Os colaboradores podem gerenciar centralmente as políticas compartilhadas e definir aspectos de seus fluxos de trabalho, para que todas as instituições usem um único conjunto de configurações. Isso é típico para provedores de serviços gerenciando várias instituições e para consórcios com administrações fortemente centralizadas. Fluxos de trabalho de aquisição gerenciados centralmente reduzem o esforço, o custo e o tempo necessários para a aquisição de recursos. Para negociar e comprar recursos eletrônicos, as bibliotecas podem colaborar por meio de redes de aquisição que simplificam os fluxos de trabalho e disponibilizam mais recursos para os usuários finais.

Como o Alma não está limitado pela necessidade de gerenciar todos os registros descritivos no catálogo local, as bibliotecas colaboradoras têm flexibilidade para compartilhar registros, dependendo da sua utilidade para a comunidade em geral. Nos registros compartilhados, as bibliotecas podem incluir campos locais indexados e pesquisáveis pelo usuário final.

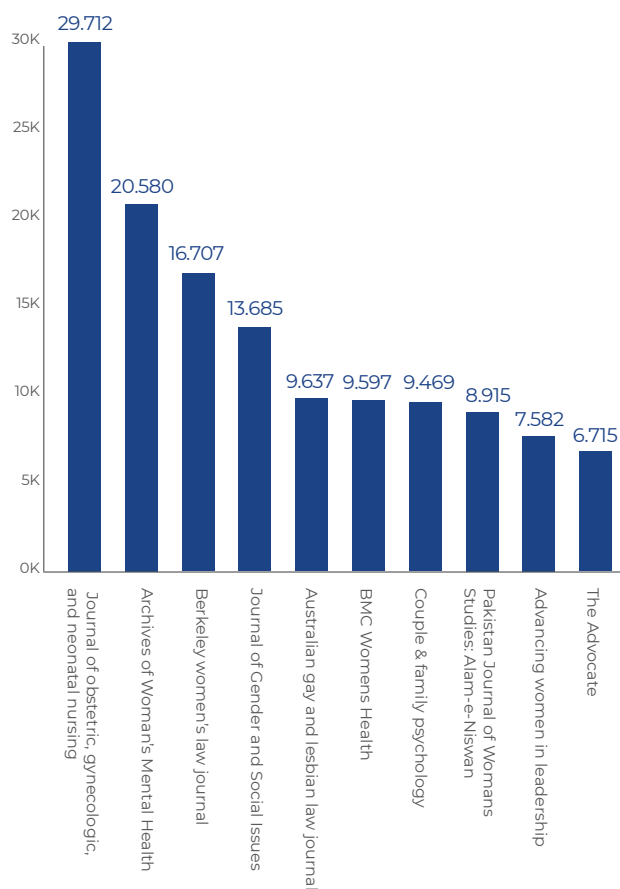
As bibliotecas colaboradoras também podem gerar estatísticas e relatórios de toda a rede, respeitando as leis e regulamentos de privacidade. Esse relatório entre instituições facilita a consolidação de fluxos e cargas de trabalho, bem como comparações de indicadores de desempenho entre instituições. Além disso, a comunidade ativa de usuários do Alma permite que os colaboradores aprendam com as experiências uns dos outros e se beneficiem das contribuições personalizadas à plataforma Alma.



Alma Analytics

Recursos analíticos altamente flexíveis são parte integral do Alma, incorporados ao sistema. Com Alma Analytics, as bibliotecas podem produzir uma ampla variedade de relatórios e painéis pré-configurados e personalizáveis. Além disso, é possível criar relatórios para uma ampla variedade de atividades da biblioteca e configurar painéis analíticos com acesso controlado. Seja para relatórios prontos para uso ou ad-hoc, Alma Analytics elimina a necessidade de ferramentas de relatórios de terceiros.

Medidas de uso total



Alma Analytics também oferece suporte a relatórios comparativos, com base em dados de redes conectadas ou instituições colaboradoras. Membros de um consórcio, por exemplo, podem executar relatórios do Alma Analytics com dados de todos os membros da rede. E qualquer usuário Alma pode gerar relatórios analíticos de *benchmark* com dados comparativos de KPI (*key performance indicators*) de instituições anônimas



Você sabia?

Alma foi selecionado por clientes em 40 países diferentes ao redor do mundo

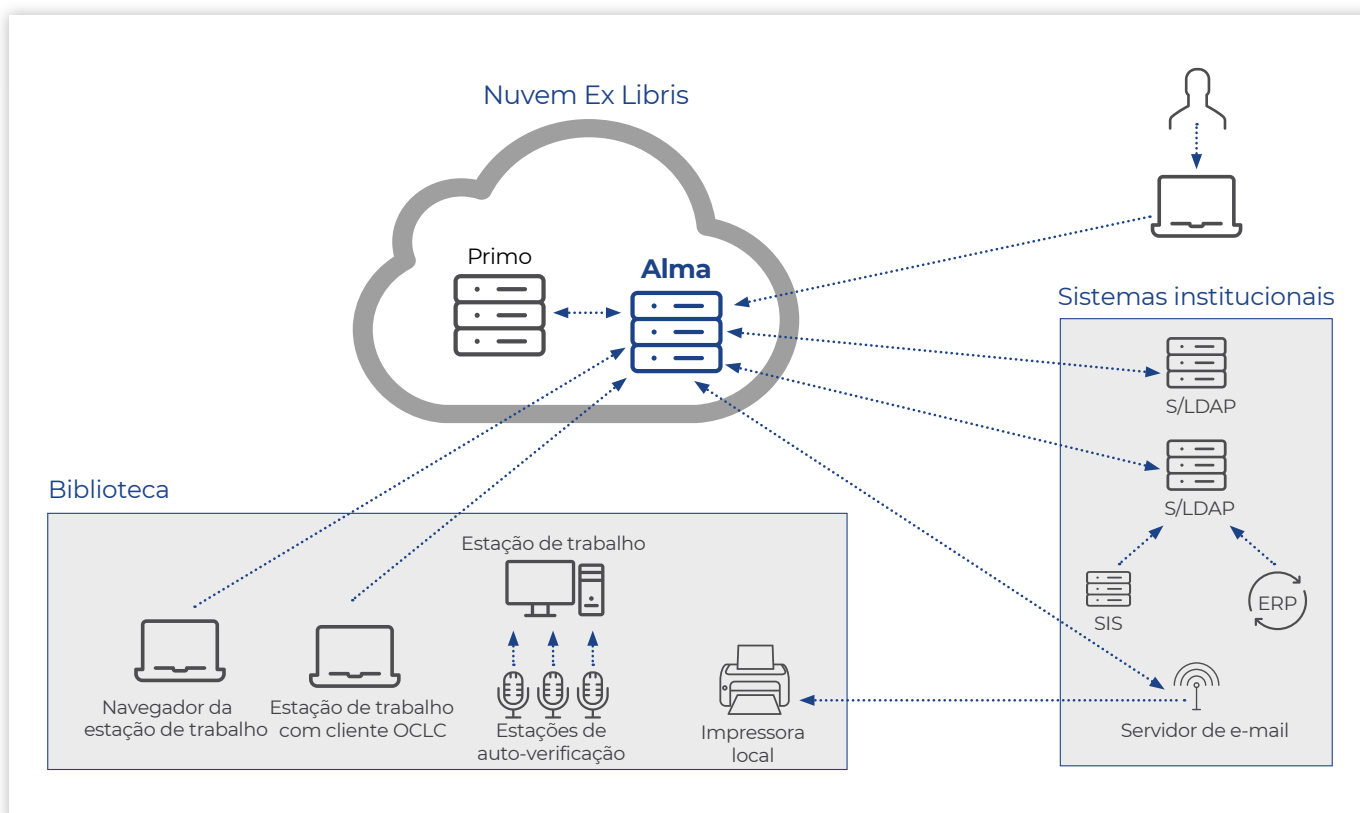


Uma plataforma aberta

Integrando Alma

Alma é a espinha dorsal de sua biblioteca, mas não existe em um vácuo. Alma integra-se ao software financeiro, ao sistema de gerenciamento de identidades e aos sistemas de RH e de estudantes da sua universidade, bem como a fornecedores externos, gerenciamento de metadados e sistemas de armazenamento remoto.

Usando protocolos padrão, como NCIP, SIP, ISO-ILL e muito mais, Alma foi construído desde o início para integrar-se com outros sistemas. Integra-se com:



Você sabia?

Clientes do Alma compartilharam mais de 1.000 ideias através do Ex Libris Idea Exchange.

Padrões Internacionais

Alma suporta uma variedade de padrões adotados amplamente que permitem a interoperabilidade com outros sistemas.

Padrões como NCIP, SRU, z39.50, SIP2 e OAI/PMH permitem a integração somente via configuração, sem a necessidade de escrever código ou chamar especialistas de terceiros.



Você sabia?

O Alma recebe mais de 1.000 chamadas de API a cada minuto

Alma e APIs

As APIs do Alma são desenvolvidas com base em sólidos princípios REST e fornecem acesso programático aos seus dados e fluxos de trabalho, com mais de 150 APIs REST disponíveis para a comunidade Alma. A plataforma Alma suporta mais de 3 milhões de solicitações de API [todos os dias](#). Essas APIs podem ser acessadas de forma fácil e rápida na [Rede de Desenvolvedores Ex Libris](#), que também possui uma plataforma para compartilhar ideias e conhecimento.

A verdadeira força da plataforma aberta do Alma é sua comunidade de desenvolvedores. A comunidade de desenvolvedores inclui um blog onde eles compartilham dicas, truques, amostras de código e histórias de sucesso. E a ajuda nunca está longe com o fórum de desenvolvedores.



DARA: A assistente de IA do Alma



O mecanismo inteligente de tomada de decisão e recomendação do Alma está aqui para ajudar você em cada passo do caminho. Com base em uma análise das atividades de cada instituição no Alma, um módulo de inteligência artificial, chamado DARA, fornecerá recomendações sobre como otimizar os processos e fluxos de trabalho da biblioteca. E, em alguns casos, com um único clique, DARA até ajuda a fazê-lo.

As recomendações da DARA abrangem uma ampla variedade de fluxos de trabalho da biblioteca, como opções de configuração, gerenciamento de recursos, atendimento e aquisições. Com a IA do Alma, as rotinas diárias tornam-se fáceis, liberando a equipe da biblioteca de tarefas rotineiras e permitindo que elas se concentrem com maior tranquilidade em iniciativas estratégicas.



Uma plataforma para crescer

Plataforma na nuvem Ex Libris para a Educação Superior

Alma Primo Summon Esploro
Leganto RefWorks campusM Pivot

Serviços de aplicativos

Framework UX & Móvel | Fluxos de Trabalho | Serviços Colaborativos | Análises & Painéis | Dados & Conteúdo Compartilhados

Serviços de infraestrutura

Versões Agile | Multi-inquilinato | APIs Abertas & Integrações | Metadados & Esquemas de Dados | Segurança & Autenticação

Alma é muito mais que gerenciamento de bibliotecas. É uma plataforma para crescimento contínuo.

Por meio do ambiente na nuvem Ex Libris para a educação superior, o Alma sustenta soluções inovadoras para descoberta (Primo e Summon), pesquisa (Esploro, RefWorks e Pivot) e engajamento estudantil (Leganto e campusM). Seja adotado individualmente ou em conjunto, esse robusto conjunto de opções facilita a resposta da sua biblioteca às necessidades de mudança, ao mesmo tempo em que oferece a melhor experiência para alunos, instrutores e funcionários da biblioteca, além de valor para sua instituição.

Com Alma, todas as soluções e serviços relacionados à Ex Libris se acomodam confortavelmente em seu ecossistema, com APIs flexíveis e integrações prontas para uso.



Você sabia?

Mais de 50% da atividade do Alma é orientada por API.



A comunidade Alma

Acima e além da vasta rede de funcionalidades Alma, está a própria comunidade de usuários Alma. Este grupo de pessoas de um grande número de países, falando muitos idiomas diferentes, se forjou em uma comunidade vibrante e enérgica de profissionais.

A comunidade Alma está ativamente envolvida em inúmeras atividades que ajudam a aprimorar e desenvolver o software Alma. Os membros da comunidade participam do ELUNA (Usuários Ex Libris da América do Norte) e do IGeLU (Grupo Internacional de Usuários Ex Libris), e possuem diversos grupos de trabalho relacionados a aspectos do Alma. Eles se envolvem em discussões, feedbacks e conversas entusiasmadas na lista de discussão do Alma, e votam em novas idéias de desenvolvimento no NERS (New Enhancements Request System) e no Idea Exchange.

E, em geral, os membros da comunidade Alma ajudam uns aos outros a serem os melhores que podem ser.



“Agora estamos fazendo coisas com Alma que teriam sido difíceis ou impossíveis com nosso sistema anterior.”

Jack Ammerman, Universidade de Boston

“Alma foi construído de forma a apoiar a maneira como as bibliotecas funcionam.”

Emma Hill-Kepron, Ex-Chefe do Sistema de Bibliotecas da Universidade de Manitoba

“Alma Analytics oferece um ambiente amigável ao usuário que é seguro para a experimentação e o aprendizado.”

Kingsley Boulton, Bibliotecário de Sistemas de Informação, Universidade de York

“Alma oferece grande valor para bibliotecas com uma equipe menor.”

Susan Raidy-Klein, Bibliotecária de Desenvolvimento de Coleções & Aquisição, UMass, Dartmouth

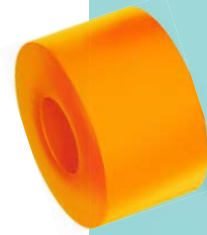
“Alma Authorities foi um divisor de águas.”

Barbara Anderson, Chefe de Metadados e Descoberta, Virginia Commonwealth University

“Alma foi o catalisador para a construção e o empoderamento da equipe.”

Kate Benning, Bibliotecária de Aquisições Monográficas, Boston College





Sobre a Ex Libris

Ex Libris, uma empresa da ProQuest, é um fornecedor global líder de soluções baseadas na nuvem para a educação superior. Oferecendo soluções SaaS para a gestão e descoberta de todo o espectro de materiais acadêmicos e de biblioteca, bem como soluções de campus móveis que impulsionam o envolvimento e o sucesso dos alunos, a Ex Libris atende milhares de clientes em 90 países. Para mais informação sobre a Ex Libris, visite nosso website, e siga-nos no Twitter, Facebook, YouTube e LinkedIn.

