

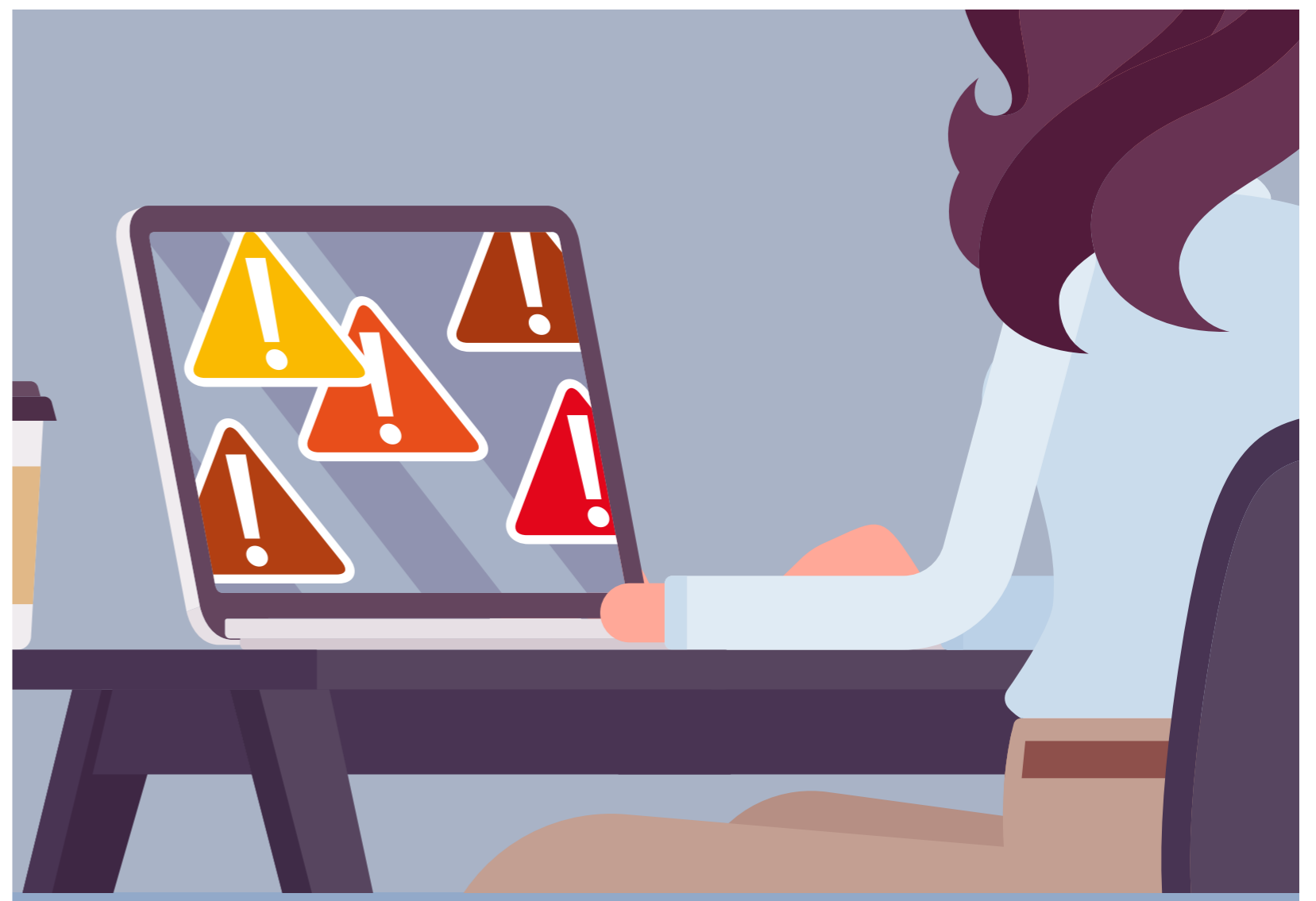


Hallo, met Jill.

Hoi Jill! Ben je klaar met het voorstel voor de boekhouding? We willen het graag afhebben voor morgenvroeg 8 uur.



Natuurlijk. Ik heb het gisterenavond gefinetuned. Ik stuur het je meteen door!



Wat is er mis met mijn laptop? Gisteren werkte hij nog prima... Ik bel de IT-afdeling!



Hoi Jill, wat kan ik voor je doen?

Hoi Jeroen, ik probeer een document te openen waaraan ik heb gewerkt, maar ik krijg een error bericht. De boekhouding heeft de informatie dringend nodig, want de deadline is morgen... Kun je me helpen?



Natuurlijk. Ik kan het herstellen uit de centrale back-up. Ik ga het meteen doen, en laat je wat weten als ik klaar ben.

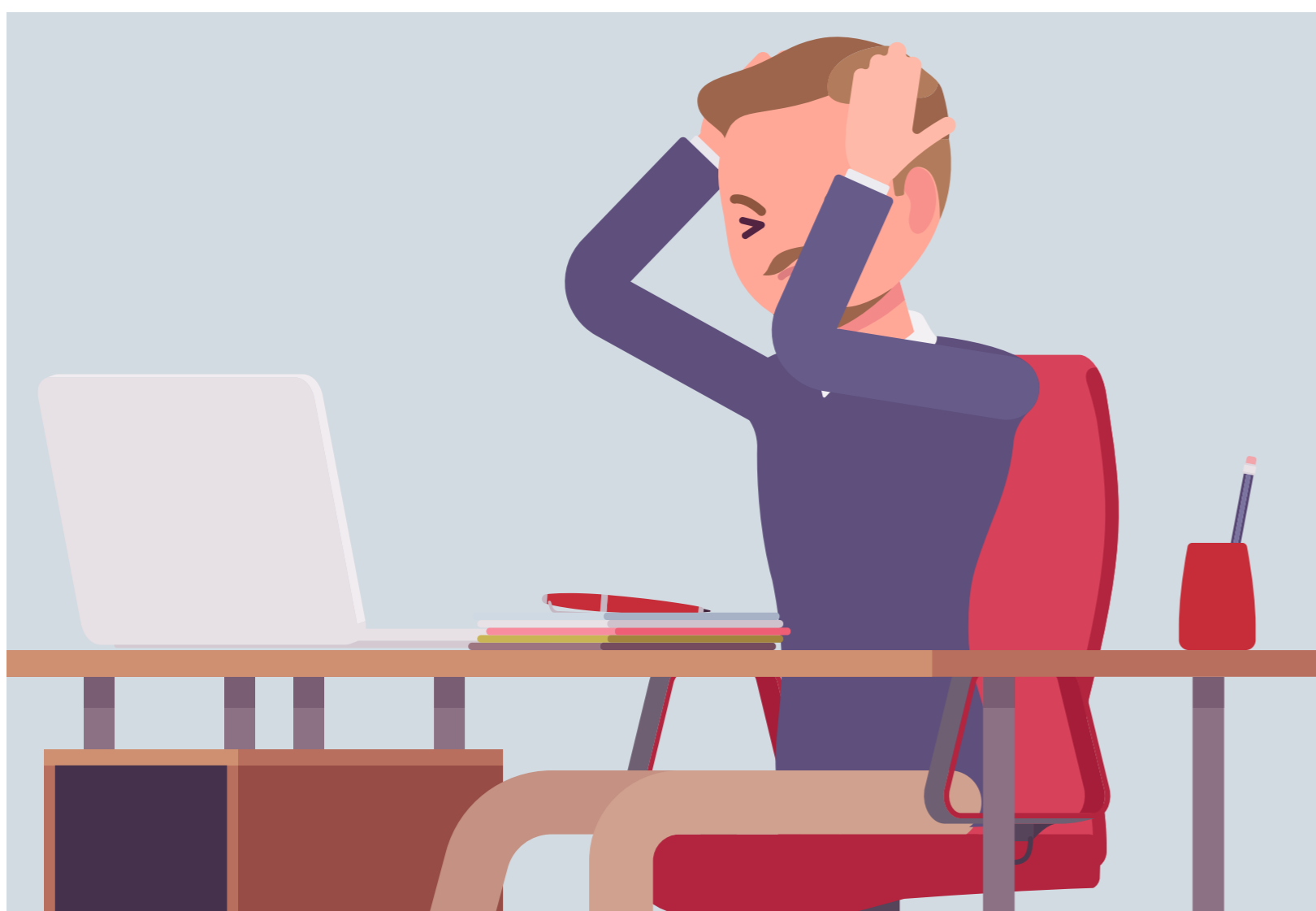
Dankjewel!



Hm, ik had geen idee dat er zoveel back-ups zijn gefaald. Het is moeilijk bij te houden, al die notificaties, maar misschien kan ik de laatste back-up herstellen. Ik ga de support afdeling van de fabrikant bellen...

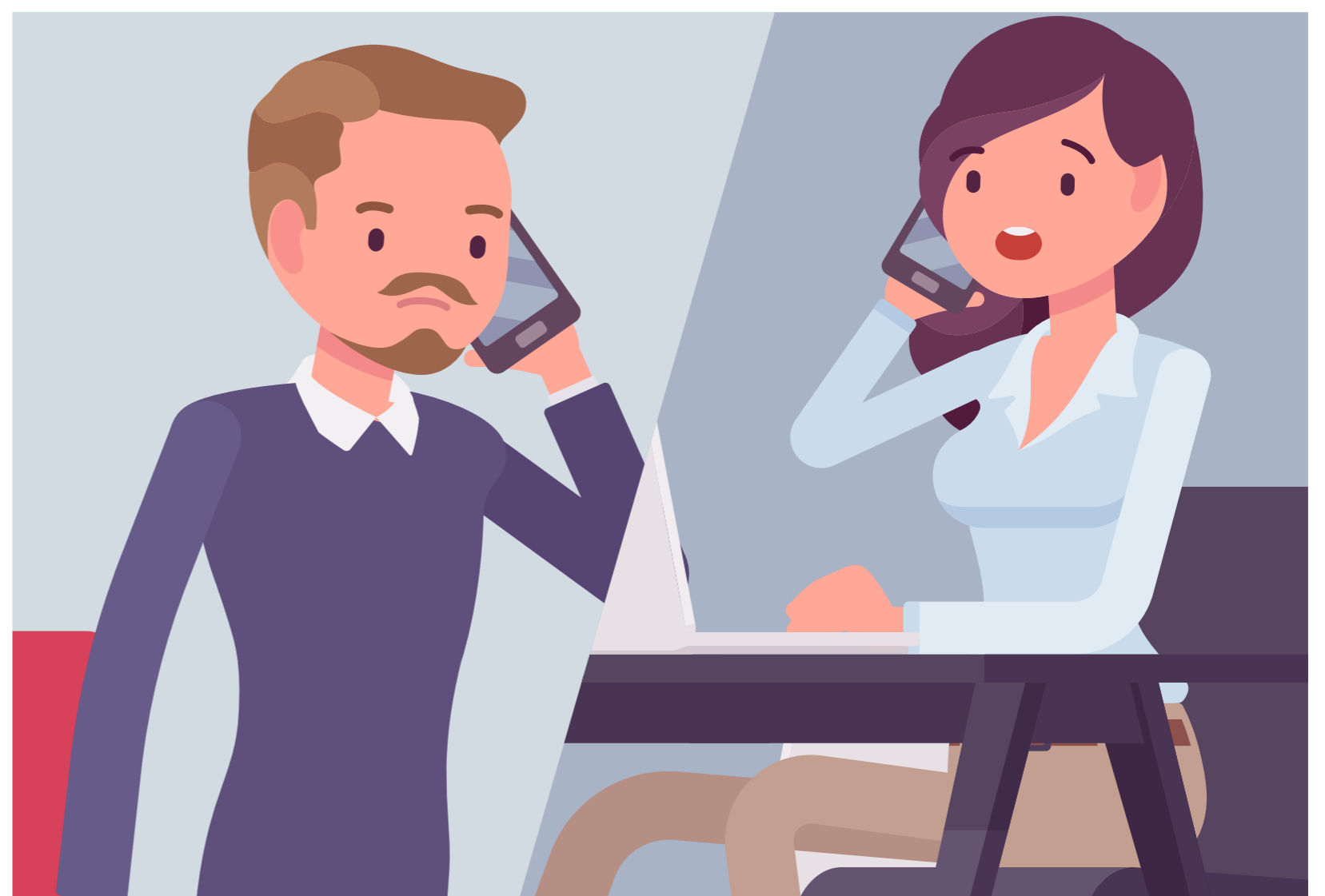


Bedankt voor het bellen naar onze support lijn. Al onze medewerkers zijn momenteel bezet. Blijft u aan de lijn alstublieft.



Bedankt voor de hulp... Nu moet ik tegen mijn collega zeggen dat de back-up is gefaald omdat ik de notificatie niet heb gezien. Bedankt voor de hulp, maar niet heus.

Jill gaat dit niet leuk vinden. Ze zal dat hele voorstel opnieuw moeten schrijven, vanaf nul. En dat nu de deadline zo dichtbij is! Ik kan haar maar beter meteen opbellen.



Jeroen, goed dat je belt! Is het gelukt met de back-up?

Ik vrees dat ik slecht nieuws voor je heb...



Oh nee, is het niet gelukt?

Stel je back-ups veilig met Bechtle.

Wil je dit soort back-up problemen voor eens en voor altijd oplossen? Neem dan contact op met met onze expert. We bespreken graag de mogelijkheden met je.



Bechtle direct Nederland

Meerenakkerplein 27
5652 BJ Eindhoven

Daan van Mol

Datacenter advisor
T +31 40 250 9049
daan.vanmol@bechtle.com

