

Be sure. **testo**



Un lujo a su alcance.

Cámara termográfica testo 890: la cámara de alta gama
a un precio irresistible

Termografía profesional. Una cámara termográfica para todo.

Múltiples ventajas para hacer de la termografía una tarea, cómoda, agradable y sin complicaciones

Cuando se adquiere una cámara termográfica para uso profesional no siempre se pueden conocer todas las tareas de medición para las que se va a utilizar la cámara en el futuro. Por este motivo, para los expertos es indispensable que la cámara sea versátil y que cumpla los más altos estándares de calidad. Una cámara como la testo 890, que le ofrece la precisión, calidad de imagen y flexibilidad que usted necesita para todas las tareas termográficas en su día a día profesional.



La testo 890 en el análisis profesional de edificios para asesorías energéticas

Si se requiere algo más que un sencillo termograma del marco de una ventana, la testo 890 es el instrumento de medición perfecto. La cámara le proporciona una vista detallada en el interior y el exterior y, con ello, le permite conocer mejor su estado. Además, gracias a la gran versatilidad que la cámara le ofrece, no hay edificio sea demasiado alto, ángulo del tejado demasiado pequeño, ni fachada demasiado grande para usted.

La testo 890 en el mantenimiento de parques solares y placas fotovoltaicas

El objetivo del mantenimiento preventivo no es esperar a que las placas se averíen sino garantizar su perfecto funcionamiento. Para poder alcanzar este objetivo con eficiencia es importante, por un lado, que las inspecciones y su documentación lleven el mínimo de tiempo posible y, por el otro, que permitan detectar con fiabilidad hasta las anomalías más pequeñas. La cámara termográfica testo 890 lo hace posible y es por ello una herramienta imprescindible en las rutas de inspección.

Firmware, características y funciones exclusivas.

La termografía más potente



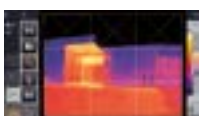
Tecnología punta

- Sensor de 640x480 px aumentado a 1280x960 (calidad megapíxel).
- Enfoque automático
- Marcador láser
- Objetivo con lentes de germanio



Funciones prácticas

- Salida HDMI
- Función "Fever Detection" con muestreo de personas y alarma en caso de valor anómalo
- Función "Site Recognition" que asigna termografías muy similares a la carpeta de almacenamiento adecuada



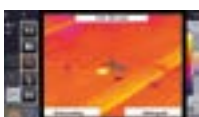
Asistencia a la medición

- Asistente para imagen panorámica: hasta 9 termografías en mosaico para formar una panorámica general



Modos de medición

- Modo de medición de humedad en base a los colores del semáforo
- Modo de medición solar: se introduce el valor de la radiación solar en cada termografía
- Vídeo radiométrico: mediante streaming al software IRSoft, se obtiene una película del progreso de la temperatura; con función snapshot y función logger



Resolución infrarroja	640 x 480 px
Sensibilidad térmica (NETD)	< 40 mK
Rango de medición	-30 ... +650 °C
Frecuencia de actualización	33 Hz*
SuperResolution	✓
Objetivo 42° x 32°	✓
Enfoque automático	✓
Medición de alta temperatura hasta 1200 °C	(✓)
Asistente para imágenes panorámicas	✓
SiteRecognition	✓
Marcador láser**	✓
Visualización de la distribución de humedad superficial (mediante entrada manual)	✓
Medición de humedad con sonda de humedad por radio*** (transmisión automática de lecturas en tiempo real)	(✓)
Interfaz HDMI	✓
FeverDetection	(✓)
Paquete de análisis de procesos: video radiométrico con función snapshot y logger	(✓)
Set para grabación de voz****	✓
Modo Solar	✓
Filtro protector para la lente	(✓)
Batería adicional	(✓)
Cargador rápido	(✓)

✓ De serie (✓) En opción

* dentro de la UE, fuera 9 Hz
 ** con excepción de EE.UU., China y Japón
 *** Sonda de humedad por radio solo en UE, Noruega, Suiza, EE.UU., Canadá, Colombia, Turquía, Brasil, México, Nueva Zelanda, Indonesia
 **** Bluetooth solo en la UE, Noruega, Suiza, EE.UU., Canadá, Colombia, Turquía, Japón, Rusia, Ucrania, India, Australia





cg/ITSA/09.2020

Promoción válida hasta fin de existencias.

Set testo 890 X1

El set incluye los siguientes componentes:

- Cámara termográfica testo 890 con objetivo angular de 42°
- Tarjeta SD
- Cable USB
- Correa para colgar al hombro
- Paño de limpieza para la lente
- Alimentador
- Batería de iones de litio
- Auriculares
- Maleta de transporte

Referencia 0563 0890 X1

Sujeto a cambios sin previo aviso.
El precio mostrado no incluye IVA ni gastos de transporte.
Válido hasta fin de existencias.

Instrumentos Testo, S.A.
Zona Industrial, C/ B, nº 2
08348 Cabriels (Barcelona)
Tel: 937 539 520
Fax: 937 539 526
E-Mail: info@testo.es

Síguenos en:

